

# 入居者募集中！



社会福祉法人 緑光福祉会

障がい者グループホーム

# 太郎・花子

**2018年11月開所** 入居のご相談を  
受付しています。

体験利用も随時受付しています。お気軽にご相談ください。

## 【施設概要】

運営主体：社会福祉法人 緑光福祉会

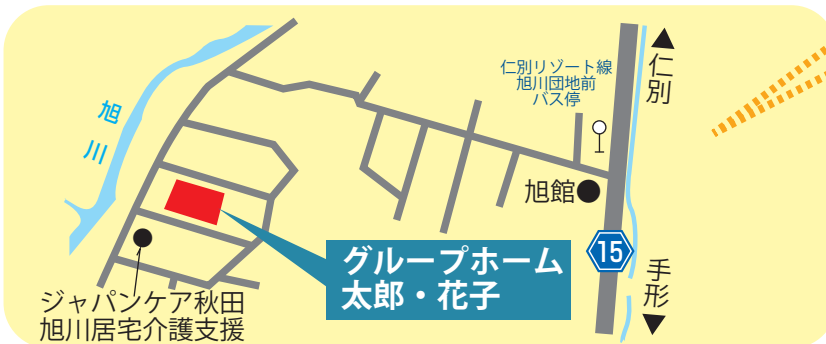
施設名：グループホーム太郎・花子（共同生活援助）

定員：20名（1階：男子10名、2階：女子10名）

所在地：〒010-0831 秋田県秋田市旭川清澄町15-16

利用のご相談は御気軽に

**TEL018-889-7001**



交通のご案内

バス：仁別リゾート線旭川団地前下車・徒歩7分

### お部屋情報

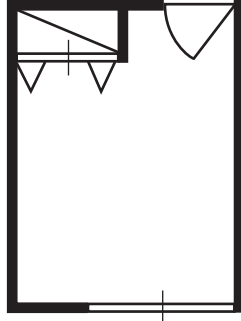
部屋数：1階10室(男子)

2階10室(女子)

面積：9.00㎡

※お風呂・トイレは共同になります。

<お部屋間取り>



### 毎月の費用

		1室1月分
(	月)	(1)
費(費)	月	11月分
共費(費)	1月	11月分
	5月	

### 2F 平面図

